

Direction générale adjointe Mer, Canaux, Mobilités
Direction des canaux de Bretagne
Service valorisation touristique et développement durable
Personne chargée du dossier : Virginie DELAHAYE
Fonction : Gestionnaire du domaine public fluvial
Tél. : 02 99 84 47 70
Courriel : canauxdebretagne@bretagne.bzh

→ **Référence** à rappeler dans toutes vos correspondances
N° : AC 2025-12-02

Rennes, le 02/12/2025

Objet : Fermeture du chemin de halage

Le Président du Conseil régional de Bretagne,

VU le code général des collectivités territoriales ;
VU le code général de la propriété des personnes publiques ;
VU l'arrêté de Monsieur le Président du Conseil régional de Bretagne en date du 2 juillet 2021 portant délégation de signature à la Cheffe du service valorisation touristique et développement durable ;
VU la demande présentée par l'entreprise KERNE ;
Considérant que des travaux de restauration du patrimoine arboré, biefs 18/19/21/23 doivent être réalisés du 03 au 19/12/2025 ;
Considérant que ces travaux sont de nature à porter atteinte à la sécurité des usagers du chemin de halage ;

Arrête :

Article 1 - Prescriptions

L'accès au chemin de halage, rives gauche et droite du Pont tournant Redon en Amont de l'écluse de Beaumont est interdit à tous les usagers.

Du 03 au 19/12/2025

Une signalisation temporaire délimitant le secteur concerné par cette interdiction sera mise en place par l'entreprise, KERNE ainsi qu'une déviation (cf.plan).

Cette interdiction ne concerne pas les personnels de la Région Bretagne, (personnels d'astreinte).

Article 2- Publication et information des tiers

Une copie du présent arrêté sera transmise à la commune de Redon, St Vincent sur Oust, Bains sur Oust et St Congard.

Article 3 - Exécution

Les droits des tiers sont et demeurent expressément réservés.

La Cheffe du service valorisation touristique et développement durable

Véronique VÉRON

Redon au Pont SNCF / Rue Lucien POULARD Rive gauche : Abattage de 27 acacias + 1 chêne mort marqués par vos soins
Rive droite Abattage de 3 acacias morts + 1 châtaigner mort marqués par vos soins
Les branchages seront broyés sur place
Les gros bois seront évacués sur votre plateforme

Ligne rouge	Signalisation halage barré
Ligne verte	Emprise chantier
Ligne jaune	Indication de la déviation
Encadré vert	Point de rassemblement



Chemin des Marionnettes
Mise en sécurité de chêne atteint par le capricorne.
Les branchages seront broyés sur place

Encadré rouge	Emprise chantier
Ligne jaune	Délimitation chantier + déviation
Encadré vert	Point de rassemblement



Description des travaux

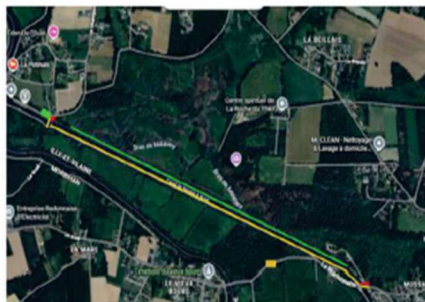
Bief 18 et bief 21
Taille au lamier vertical

Taille au lamier vertical sur deux passages
Les branchages seront broyés sur place
Chantier mobile

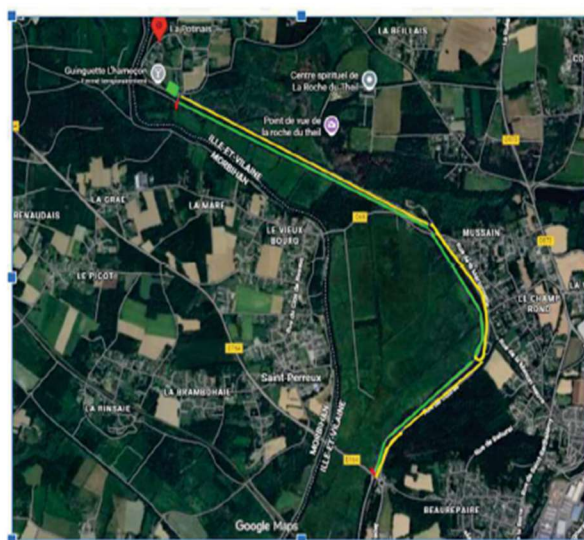
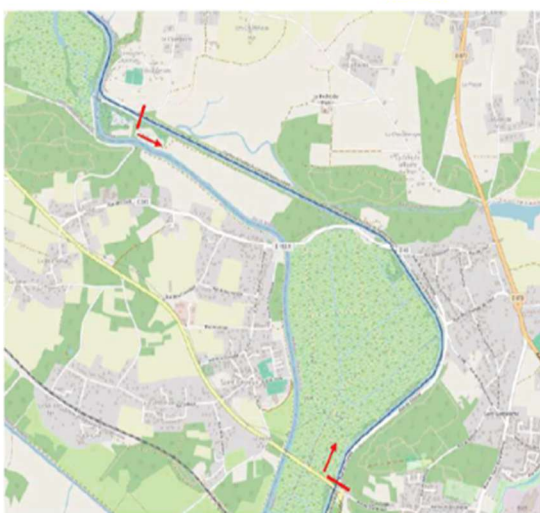
Ligne rouge	Signalisation halage barré
Ligne verte	Emprise chantier
Ligne jaune	Indication de la déviation
Encadré vert	Point de rassemblement

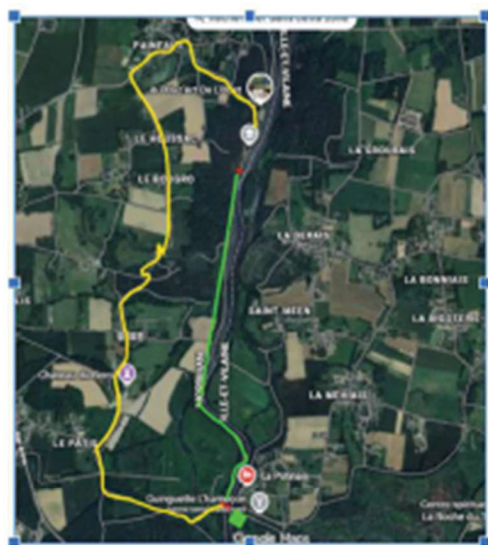
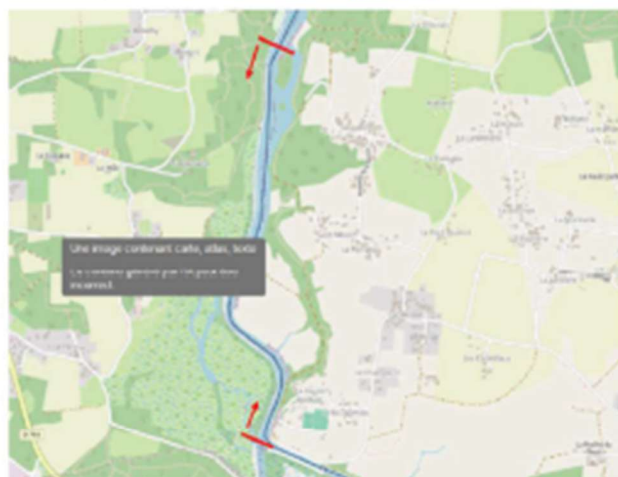
BIEF 18

Amont du Pont de La Marionnette RD 65 à aval Pont de La Potinais Rive gauche 2 km



Amont du Pont de Courée RD164 à aval Pont de La Potinais Rive droite 4 km



BIEF 18Amont du Pont de Courde RD164 à aval Pont de La Potinais **Rive droite** 4 km**BIEF 18**Amont barrage de la Potinais à l'Île aux pieux **Rive droite** 1,5 km**BIEF 21**Du Pont du Gueslin RD 777 à l'aval de l'écluse de Rieux **Rive droite** 2,5 km