

Direction générale adjointe Mer, Canaux, Mobilités
Direction des canaux de Bretagne
Service valorisation touristique et développement durable
Personne chargée du dossier : Virginie DELAHAYE
Fonction : Gestionnaire du domaine public fluvial
Tél. : 02 99 84 47 70
Courriel : canauxdebretagne@bretagne.bzh

→ **Référence** à rappeler dans toutes vos correspondances
N° : AC 2025-12-02

Rennes, le 02/12/2025

Objet : Fermeture chemin de halage

Le Président du Conseil régional de Bretagne,

VU le code général des collectivités territoriales ;
VU le code général de la propriété des personnes publiques ;
VU l'arrêté de Monsieur le Président du Conseil régional de Bretagne en date du 2 juillet 2021 portant délégation de signature à la Cheffe du service valorisation touristique et développement durable ;
VU la demande présentée par l'entreprise JFB LEVAGE,
Considérant que des travaux pour le changement de portes de la Petite Madeleine doivent être réalisés du 15 au 17/12/2025 ;
Considérant que ces travaux sont de nature à porter atteinte à la sécurité des usagers ;

Arrête :

Article 1 - Prescription

L'accès au chemin de halage, rive gauche bief de la Petite Madeleine au pont de la Dialais est interdit à tous les usagers.

Du 15 au 17/12/2025

Une signalisation temporaire délimitant le secteur concerné par cette interdiction sera mise en place par l'entreprise JFB LEVAGE ainsi qu'une déviation (cf.plan).

Cette interdiction ne concerne pas les personnels de la Région Bretagne, (personnels d'astreinte).

Article 2- Publication et information des tiers

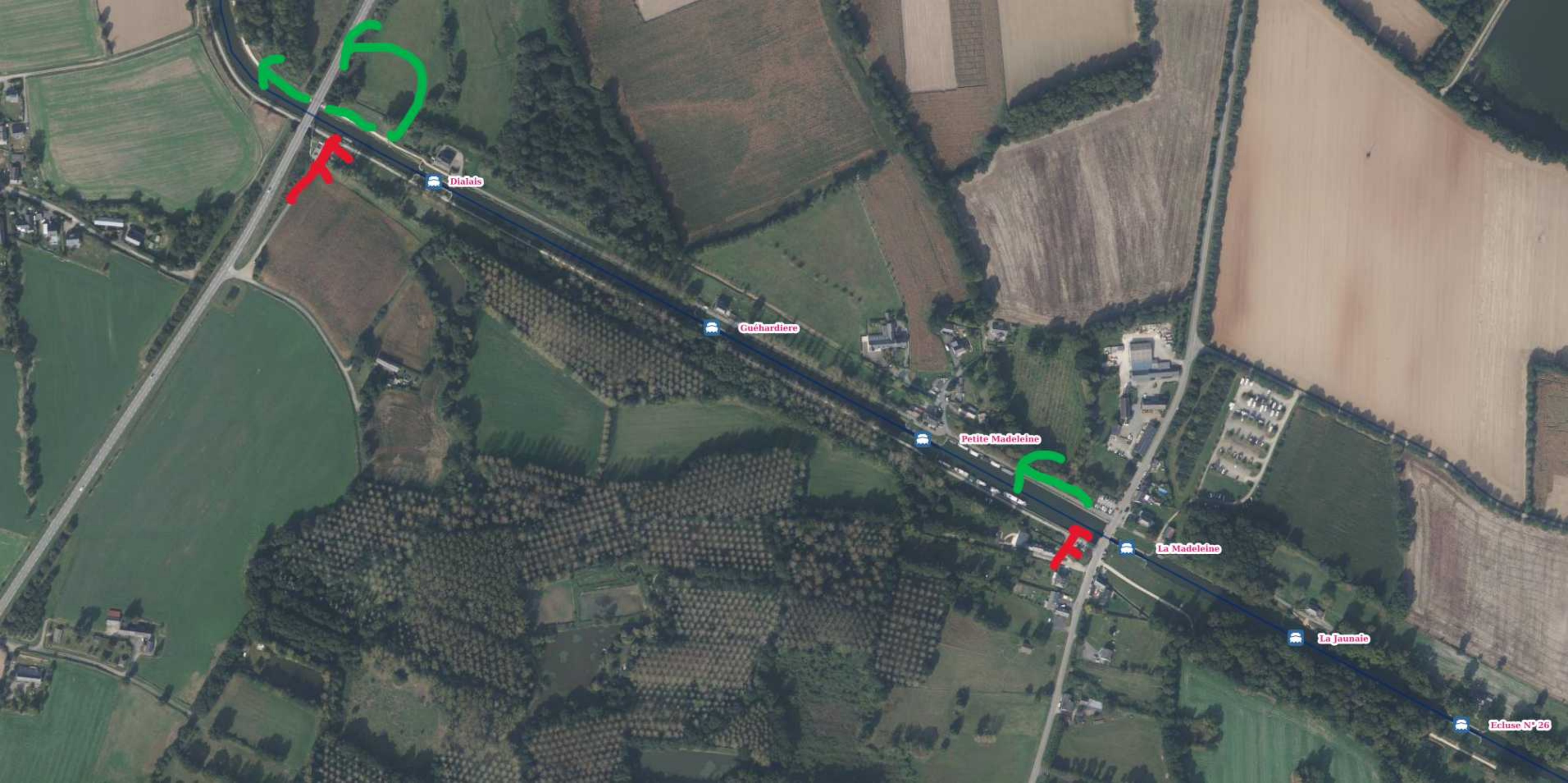
Une copie du présent arrêté sera transmise à la commune de Hédé-Bazouges.

Article 3 - Exécution

Les droits des tiers sont et demeurent expressément réservés.

La Cheffe du service valorisation touristique et développement durable

Véronique VÉRON



Dialais

Guéhardière

Petite Madeleine

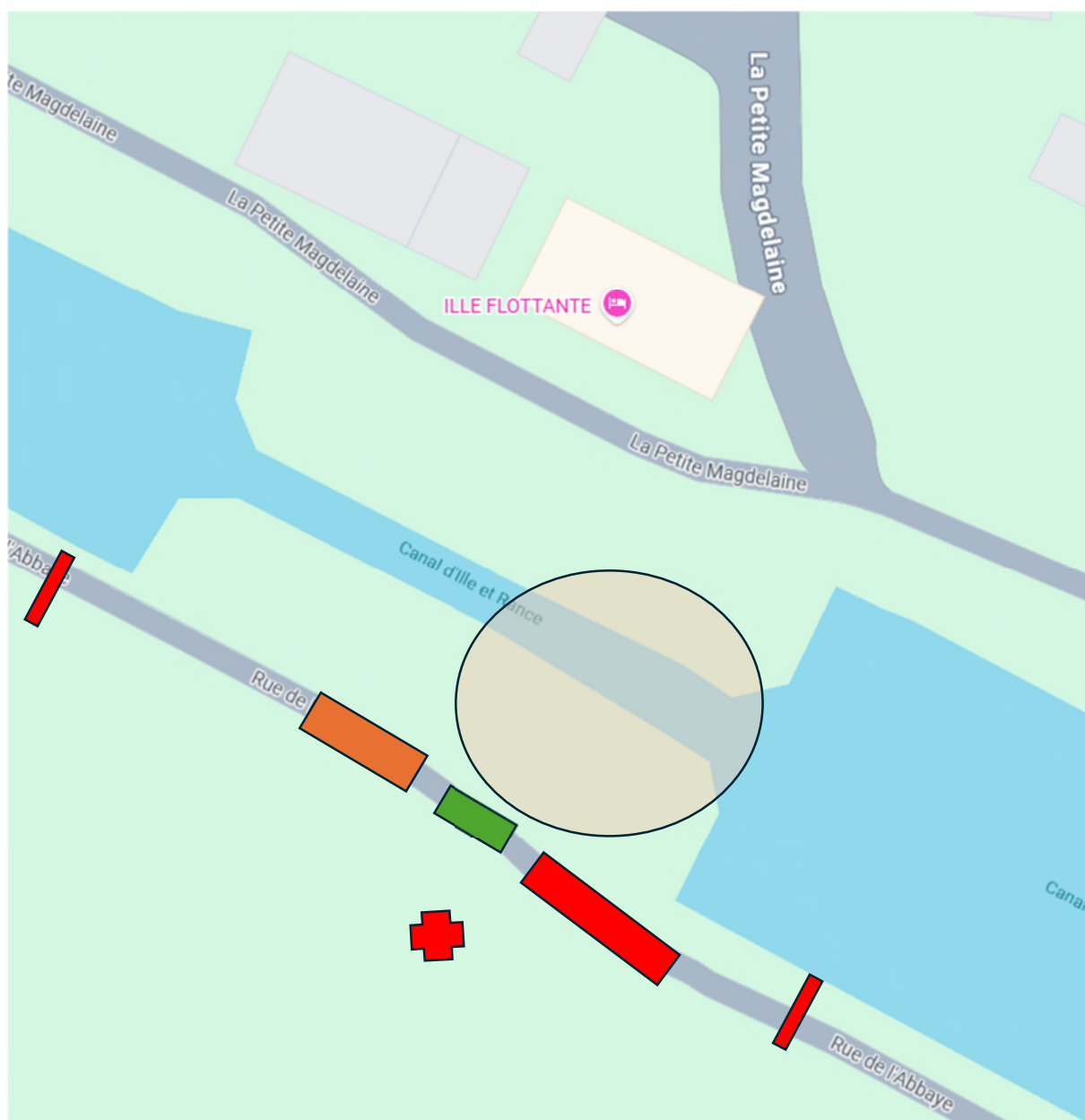





La Madeleine

La Jaunaie

Ecluse N° 26

Plan la petite madeleine:



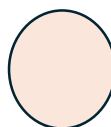
 Grue mobile  Véhicule Charpentiers  Véhicules plongeurs



Point de rassemblement



Fermeture de hallage en rive gauche



Zone de travail

Merci de veiller qu'aucun véhicule ne soit stationner le long du quai afin de faciliter l'accès des véhicules et de la grue. Merci.