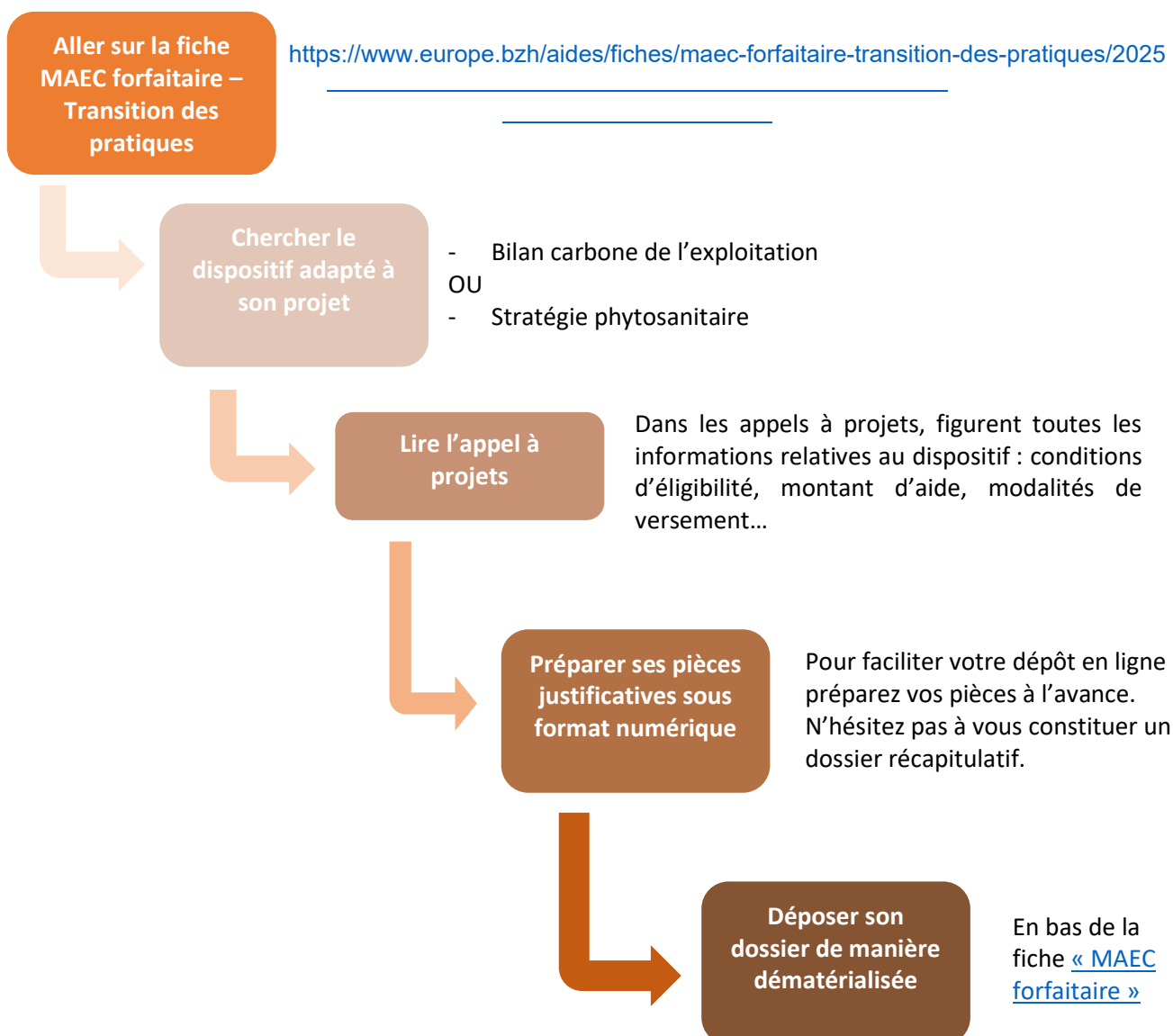


## Etapes pour déposer un dossier « MAEC forfaitaire : Transition des pratiques »

### 1. Demander une aide en 5 étapes

---



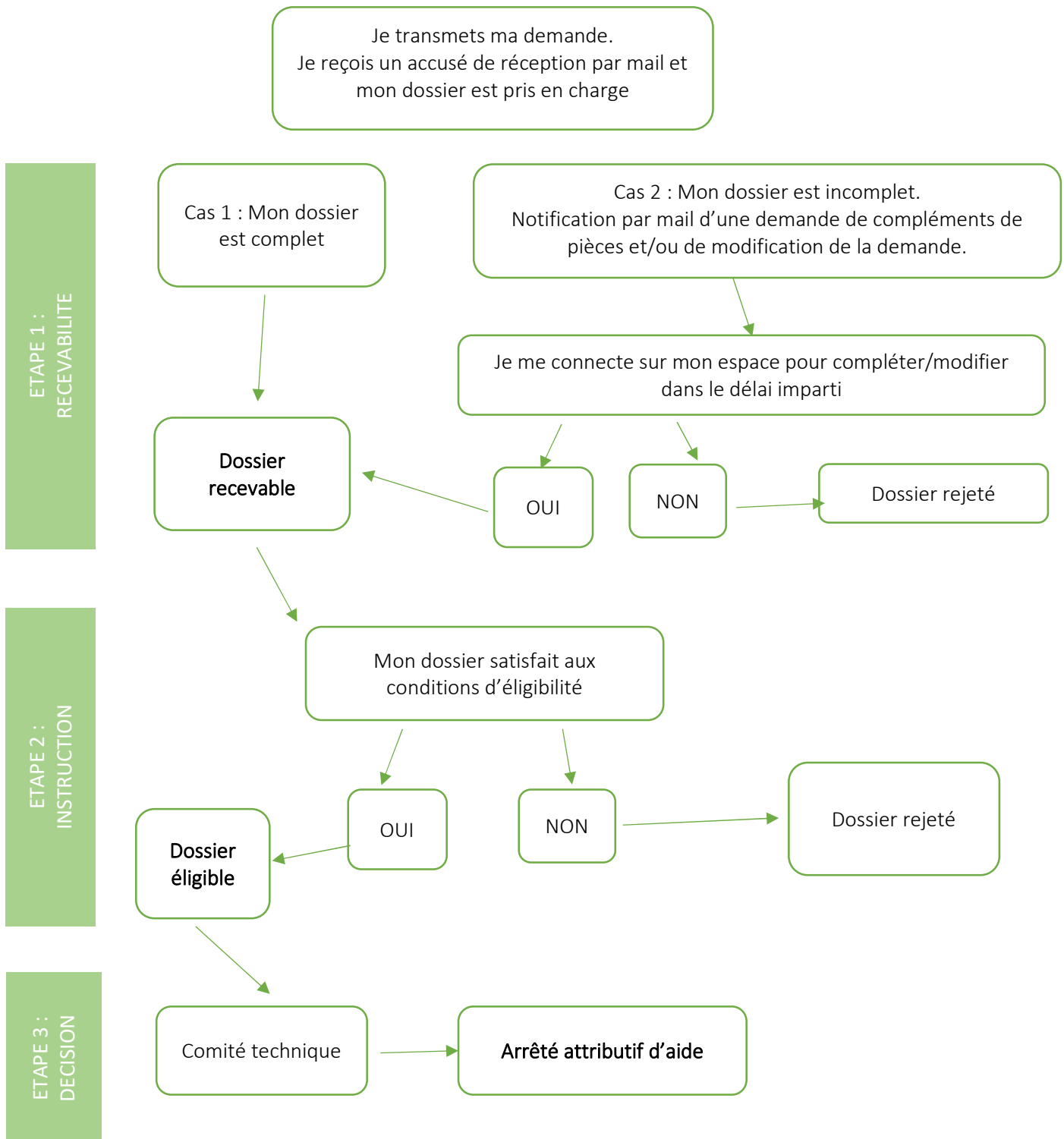
## 2. Je prépare mes pièces justificatives

---

En fonction de votre projet, fournir les pièces suivantes sous format numérique (valides au moment du dépôt de la demande d'aide) :

	Présent dans mon dossier	Non concerné
<b>Diagnostic initial complet</b> <i>A fournir au plus tard le 30/09 de l'année d'engagement</i>	<input type="checkbox"/>	
<b>Plan d'actions</b> <i>A fournir au plus tard le 30/09 de l'année d'engagement</i>	<input type="checkbox"/>	
<b>Attestation d'affiliation MSA en tant que chef d'exploitation à titre principal ou secondaire</b> (disponible dans votre espace privé MSA) <i>Datée de l'année du dépôt de la demande d'aide</i> <i>Pour l'entrepreneur individuel, ou, dans le cas d'une société, pour le gérant ou l'un au moins des associés de l'entreprise</i>	<input type="checkbox"/>	
<b>Carte nationale d'identité Recto-Verso ou Passeport en cours de validité</b> <i>Pour l'entrepreneur individuel, ou, dans le cas d'une société, pour le gérant ou l'un au moins des associés de l'entreprise</i>	<input type="checkbox"/>	
<b>Statuts à jour de l'entreprise</b> <i>Dans le cas d'une société uniquement</i>	<input type="checkbox"/>	<input type="checkbox"/>

### 3. La vie du dossier



#### 4. Contacts

---

**Région Bretagne**

Direction du développement économique

Service agriculture

**Courriel :** [maec@bretagne.bzh](mailto:maec@bretagne.bzh)