



**PRÉPA**

---

**DES FORMATIONS  
POUR BOOSTER  
SON AVENIR  
PROFESSIONNEL**

---



# VOUS ACCOMPAGNER VERS L'EMPLOI

Vous souhaitez développer vos compétences, valoriser votre expérience professionnelle, vous former à un métier ? Avec PRÉPA et QUALIF, la Région finance votre parcours pour accéder à une formation qualifiante ou à un emploi durable.

Proposées et financées par la Région, les formations PRÉPA sont disponibles partout en Bretagne dans les structures partenaires. Elles peuvent donner droit à une aide financière complémentaire pour couvrir les frais liés à la formation.

## CONTACTS RÉGION BRETAGNE

Pour toute question relative à votre projet de formation professionnelle, nos Unités Emploi-Formation-Orientation vous répondent du lundi au vendredi, de 9 h à 12 h 30 et 13 h 30 à 17 h.

### Armor (Saint-Brieuc)

☎ 02 96 77 02 80

✉ efo.armor@bretagne.bzh

### Centre Bretagne (Pontivy)

☎ 02 97 30 24 37

✉ efo.centrebretagne@bretagne.bzh

### Brest

☎ 02 98 33 18 26

✉ efo.brest@bretagne.bzh

### Cornouaille (Quimper)

☎ 02 22 51 60 61

✉ efo.cornouaille@bretagne.bzh

### Bretagne sud (Vannes)

☎ 02 97 68 15 74

✉ efo.bretagnesud@bretagne.bzh

### Rennes - Saint-Malo - Redon - Fougères - Vitré

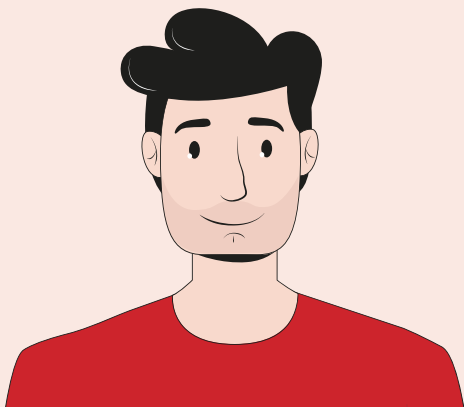
☎ 02 23 20 42 50

✉ efo.rennes@bretagne.bzh

Plus d'infos sur : [bretagne.bzh/formation-emploi](https://bretagne.bzh/formation-emploi)

#BretagneFormation

SE FORMER EST UN DROIT,  
VOUS ACCOMPAGNER UN DEVOIR



# PRÉPA Avenir

**3 PARCOURS AU CHOIX,  
ADAPTÉS À CHAQUE SITUATION**

## Parcours Jeunes

***Construire son projet et découvrir  
le monde professionnel***

### **Modalités**

- Découverte de l'entreprise
- Projet collectif
- Bilan personnalisé
- Exploration des outils numériques dans la recherche de formation ou d'emploi

### **Publics**

Personnes de moins de 26 ans, en recherche d'emploi, ayant peu ou pas de qualification et d'expérience professionnelle.

**Durée** : 6 mois maximum (stage inclus)

## Parcours Adultes

### ***Valoriser ses compétences et son expérience professionnelles***

#### **Modalités**

- Bilan professionnel
- Projet collectif
- Accompagnement à la recherche de formation ou d'emploi
- Appropriation des outils numériques nécessaires à la recherche de formation et d'emploi

#### **Publics**

Personnes en recherche d'emploi, ayant peu de qualification mais disposant d'une première expérience professionnelle.

**Durée :** 2 mois 1/2 maximum

---

## Parcours « Français langue étrangère » (FLE)

### ***Construire son projet et améliorer sa pratique de la langue française***

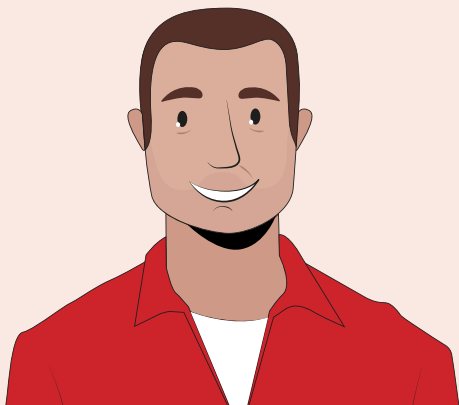
#### **Modalités**

- Accompagnement dans la démarche de reconnaissance de diplôme
- Certification en Français langue étrangère (FLE)
- Découverte du monde du travail en France, stage en entreprise.
- Accompagnement au numérique pour les démarches professionnelles

#### **Publics**

Personnes en recherche d'emploi dont le français n'est pas la langue maternelle.

**Durée :** 4 mois 1/2



# PRÉPA Clés

## *Développer ses compétences clés*

### Modalités

- Diagnostic personnalisé pour évaluer son niveau
- Accompagnement individuel tout au long du parcours
- Formation accessible toute l'année, à temps plein ou temps partiel
- Préparation à la certification CléA et aux concours de la fonction publique

### Publics

Personnes en recherche d'emploi ou salarié-e-s (alternance, apprentissage ou contrat aidé).

**Durée :** modulable en fonction de chaque situation, à temps plein ou temps partiel.

### Une formation personnalisée pour savoir :



S'exprimer en français



Communiquer en anglais



Calculer, raisonner



Travailler en autonomie



Travailler en équipe



Utiliser les outils numériques



Développer son envie d'apprendre



Appliquer les gestes et postures, respecter les règles d'hygiène et de sécurité



Améliorer ses connaissances en biologie et sciences



# PRÉPA *Projet*

## ***Concrétiser et booster son projet professionnel***

### **Modalités**




- Accompagnement individualisé tout au long du parcours
- Ateliers collectifs et accompagnement aux démarches individuelles
- Stages en entreprise et immersions en centre de formation
- Formation modulable, pouvant être suivie à temps partiel

### **Publics**

Personnes en recherche d'emploi ou salarié-e-s.

**Durée :** adaptée aux besoin de chaque stagiaire.

### **Des ateliers et un accompagnement individualisé pour :**

-  Explorer les métiers et secteurs d'activité
-  Découvrir les possibilités d'emploi à proximité
-  Mûrir son projet selon ses envies et ses compétences

# L'AIDE FINANCIÈRE DE LA RÉGION BRETAGNE

---

Les frais de formations sont intégralement pris en charge par la Région Bretagne et versés directement à l'organisme de formation. En complément, une aide financière est proposée aux stagiaires suivant une formation professionnelle de 70 heures ou plus. Basée sur le quotient familial, cette aide varie entre 390 € et 930 € par mois et inclut des indemnités forfaitaires de transport, d'hébergement et de restauration variables selon l'éloignement du lieu de formation.

## L'ACCOMPAGNEMENT VERS LA QUALIFICATION

---

Les stagiaires ayant validé un projet de formation qualifiante dans le cadre de la PRÉPA peuvent bénéficier d'un accompagnement individualisé jusqu'à l'entrée en qualification, incluant les deux premiers mois de formation. Durant cette période, ils continuent à percevoir l'aide financière de la Région Bretagne.

**25 000**

bretonnes et bretons  
formé-e-s chaque année  
pour accéder à l'emploi



---

**PRÉPA**  
**STUMMADURIOÙ**  
**EVIT BROUDAÑ**  
HOC'H AMZER-DA-ZONT  
MICHEREL

---

**PRÉPA**  
**DES FORMÉZONS**  
**POUR DONER DU VEGHON**  
A VOTR AVIENDR  
DE METIER



RÉGION BRETAGNE  
RANNVRO BREIZH  
REJION BERTÉGN

---

283 avenue du Général Patton – CS 21101 – 35711 Rennes cedex 7  
Tél. : 02 99 27 10 10 | [twitter.com/regionbretagne](https://twitter.com/regionbretagne)  
| [facebook.com/regionbretagne.bzh](https://facebook.com/regionbretagne.bzh) | [instagram.com/region.bretagne](https://instagram.com/region.bretagne)  
[www.bretagne.bzh](http://www.bretagne.bzh)