



# **Vous cherchez un emploi ?**

## **Nous finançons votre formation !**

---

Avec **PRÉPA** et **QUALIF**,

bénéficiez d'une formation sur-mesure  
pour apprendre un métier, développer vos compétences  
ou valoriser votre expérience professionnelle.

**22 000 places disponibles partout en Bretagne.**

---

*Infos sur **[bretagne.bzh/formation-emploi](https://bretagne.bzh/formation-emploi)***

Responsable de la formation professionnelle, la Région finance un ensemble de formations continues pour favoriser l'accès ou le retour à l'emploi en Bretagne. Déclinées en 2 gammes, **PRÉPA** et **QUALIF**, ces formations visent à répondre au mieux aux attentes de chaque Bretonne et Breton en recherche d'emploi, ainsi qu'à la réalité économique du territoire.

## Quel que soit votre besoin, la Région vous accompagne vers l'emploi !

### 3 parcours possibles :

#### **PRÉPA** Avenir

Pour construire son projet et valoriser ses compétences

#### **PRÉPA** Projet

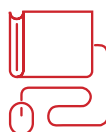
Pour concrétiser son projet professionnel

#### **PRÉPA** Clés

Pour développer ses connaissances et compétences

## PRÉPA

Pour préparer l'accès à une formation qualifiante ou directement à l'emploi



## QUALIF

Axée sur l'expérience et la qualification à un métier dans le milieu professionnel



### 3 parcours possibles :

#### **QUALIF** Emploi

Pour se former aux métiers qui recrutent

#### **QUALIF** Sanitaire & Social

Pour se former aux métiers du sanitaire et social

#### **QUALIF** VAE

Pour valoriser ses acquis de l'expérience professionnelle

Formations ouvertes à toute personne en recherche d'emploi, inscrite ou non à Pôle emploi. Coûts intégralement pris en charge par la Région Bretagne, avec possibilité d'une aide financière complémentaire pour couvrir les frais liés à la formation.

Le saviez-vous ?

**70 %**

d'insertion professionnelle pour les stagiaires **QUALIF** Emploi 1 an après leur formation.

**80 %**

des formations professionnelles pour les Breton-ne-s en recherche d'emploi sont financées par la Région.