



© Illustration : Msream

**Vous avez entre 16 et 30 ans ?**

**La Région vous accompagne  
vers l'emploi !**

---

Avec **PRÉPA** et **QUALIF**,

bénéficiez d'une formation sur-mesure  
pour concrétiser un projet professionnel, accéder  
à une formation qualifiante ou apprendre un métier.

---

**Infos sur [bretagne.bzh/formation-emploi](https://bretagne.bzh/formation-emploi)**

## Des formations adaptées à vos besoins

Dans le cadre de notre offre de formation professionnelle, nous finançons chaque année près de 25 000 parcours sur-mesure, disponibles partout en Bretagne :

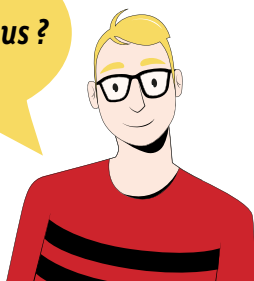
### ▪ **PRÉPA**

pour élaborer un projet professionnel ou acquérir des compétences-clés

### ▪ **QUALIF**

pour obtenir une qualification « métier », notamment dans les secteurs qui recrutent en Bretagne

*Le saviez-vous ?*



Pour favoriser votre accès à l'emploi dans ce contexte de crise sanitaire, la Région finance, avec le soutien de l'État, 3 700 places de formation supplémentaires en 2021-2022.

## Des coups de pouce à la formation et la mobilité

Afin de permettre à un maximum d'entre vous d'intégrer une formation et de sécuriser votre parcours vers l'emploi, nous renforçons nos aides\* :

1. **Financement des coûts de formation** par la Région Bretagne
2. **Aide financière de la Région** de 390 € à 930 € par mois ou bourse d'études (QUALIF Sanitaire & Social)
3. **Accompagnement individualisé** tout au long du parcours pour favoriser l'accès à une formation qualifiante ou un emploi
4. **Tarifs préférentiels sur le réseau de transport régional Breizhgo** : plus de 50 % de réduction sur les trajets en car et TER Breizhgo (tarif « jeunes » ou carte solidaire Breizhgo)
5. **Financement du permis de conduire** : jusqu'à 1 500 € pris en charge par la Région
6. **Soutien à l'équipement informatique** : mise à disposition d'ordinateurs à prix réduits (environ 20 € par trimestre)

\* Aides soumises à conditions et critères d'éligibilité.

Infos sur [bretagne.bzh/formation-emploi](https://bretagne.bzh/formation-emploi)