



**Réserve naturelle
régionale des landes
de Monteneuf**



Un peu d'histoire

Le territoire de la réserve naturelle de Monteneuf est empreint de l'histoire de l'Homme ; c'est un lieu d'interprétation remarquable où nature rime avec culture.

Au Néolithique, les premiers défrichements ont permis aux landes de se développer. Des constructions mégalithiques comme les Menhirs de Monteneuf témoignent de cette histoire. Des premiers agriculteurs jusqu'au milieu du XX^e siècle, les pratiques agricoles ont maintenu la richesse écologique des landes. Ensuite délaissées, elles sont aujourd'hui préservées par une gestion environnementale. À partir des années 2000, des inventaires du patrimoine naturel ont été réalisés sur ce site, mettant en avant leur intérêt écologique mais également la nécessité d'intervenir pour préserver la faune et la flore.

Afin de conserver cette biodiversité remarquable, des travaux de restauration et d'entretien ont été réalisés par déboisement, fauche, pâturage ou étrépage, en tenant compte des avis des services compétents pour la préservation du patrimoine archéologique (ex : pour limiter les engins mécaniques, utilisation du cheval pour transporter les troncs dans le périmètre inscrit aux Monuments Historiques).



Entamée à partir de 2004, cette préservation de l'espace naturel s'est concrétisée en 2007 avec la mise en place d'un dispositif de gestion conservatoire. La restauration des landes par désenrésinement (la coupe de pins) a alors été amorcée, en priorité sur les landes humides de Quéhéon avant de s'étendre plus largement aux autres espaces et milieux.



Carte d'identité



COMMUNE : Monteneuf (56)

SURFACE : 125 ha

NOMBRE D'ESPÈCES INVENTORIÉES : 1000

PROPRIÉTAIRES : 26 (4 publics, 22 privés)

CLASSEMENT RÉSERVE NATURELLE RÉGIONALE : juin 2013

GESTIONNAIRE : Association Les Landes

FINANCEMENTS : Région Bretagne,
Conseil départemental du Morbihan,
Oust Brocéliande Communauté,
Commune de Monteneuf,
Association Les Landes



1

COUVERTURE. Ajonc nain
et callune © Jean-Claude Lemée

1. Paysage de landes : affleurement
rocheux et landes sèches © Association Les Landes

2. Animation autour des cairns
sur le sentier d'Ozegan © Emmanuel Berthier

3. Le débardage à cheval est
une méthode d'entretien respectueuse
des sols. © Association Les Landes

4. Drosera intermédiaire © Association Les Landes

5. Machaon © Association Les Landes

6. Bruyères, ajoncs et molinie donnent
leur couleur caractéristique à la lande.
© Association Les Landes

7. Sortie naturaliste, à la découverte
des amphibiens © Association Les Landes

8. Monteneuf est un site mégalithique
majeur en Bretagne intérieure. © Jean-Claude Lemée

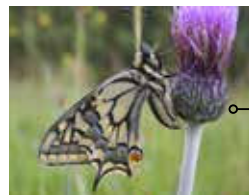


2

3



4



5



6



7

8



Les richesses du site

Landes, rochers, bois, étangs et prairies forment la mosaïque de paysages des landes de Monteneuf. Paradoxalement, la pauvreté des sols est à l'origine de la richesse de ces milieux où le schiste pourpre affleure. Ils abritent des espèces emblématiques, souvent protégées, comme des plantes carnivores, des oiseaux nocturnes, des chauves-souris, des amphibiens, des papillons...

À ce jour, plus de 1 000 espèces ont été recensées sur la réserve, dont 431 espèces végétales, 150 espèces de lichens et l'équivalent de plus d'un tiers des espèces animales bretonnes. Parmi celles-ci, 74 espèces représentent une forte valeur patrimoniale (toutes protégées par la loi), et particulièrement 7 donnent à la réserve une très forte responsabilité de conservation : Busard Saint-Martin, Engoulevent d'Europe, Fauvette Pitchou, Alouette Lulu, Damier de la succise, Isoète épineux, Drosera intermédiaire.

UN SITE ARCHÉOLOGIQUE MAJEUR EN BRETAGNE INTÉRIEURE

Depuis plus de 6 500 ans, l'Homme a été le vecteur du développement et du maintien de ces landes qui constituent ainsi un espace semi-naturel. Son empreinte est aujourd'hui exceptionnelle; en attestent les multiples monuments mégalithiques présents dont les Menhirs de Monteneuf.

La fouille du site a révélé des traces exceptionnelles de manutention des blocs, ainsi qu'une carrière d'extraction. Cette dernière, unique en son genre, a permis de faire avancer les connaissances scientifiques sur l'édification de ce type de monument.

Les monolithes se répartissent en 7 files orientées est-ouest. Aujourd'hui, 4 pierres sont dressées parmi les 500 répertoriées lors des campagnes de fouilles et de prospection engagées depuis 1989 sur 7 ha.

Les Réserves naturelles régionales



UNE RÉSERVE
NATURELLE RÉGIONALE,
C'EST...

*

*Un périmètre classé
pour 10 ans*

*

*Un règlement des usages
qui s'applique à tous*

*

*Un ou plusieurs
gestionnaires désignés
qui élaborent et mettent
en œuvre un plan
de gestion (plan d'action)*

*

*Un comité de gestion
annuel et consultatif
associant tous
les partenaires*

*

*Pour certaines Réserves
naturelles régionales,
un conseil scientifique
qui accompagne
le gestionnaire
dans son action*

UN OUTIL DE PRÉSERVATION ET DE GESTION

La biodiversité terrestre, aquatique et marine de la Bretagne constitue un facteur puissant d'attractivité, qui reste fragile face aux pressions, notamment humaines. C'est pourquoi la Région a fait de la protection de l'environnement une de ses priorités. Elle s'est ainsi engagée très activement en faveur de la préservation du patrimoine naturel et de la biodiversité, notamment grâce à la création de Réserves naturelles régionales dès 2005, année de prise de responsabilité sur le sujet.

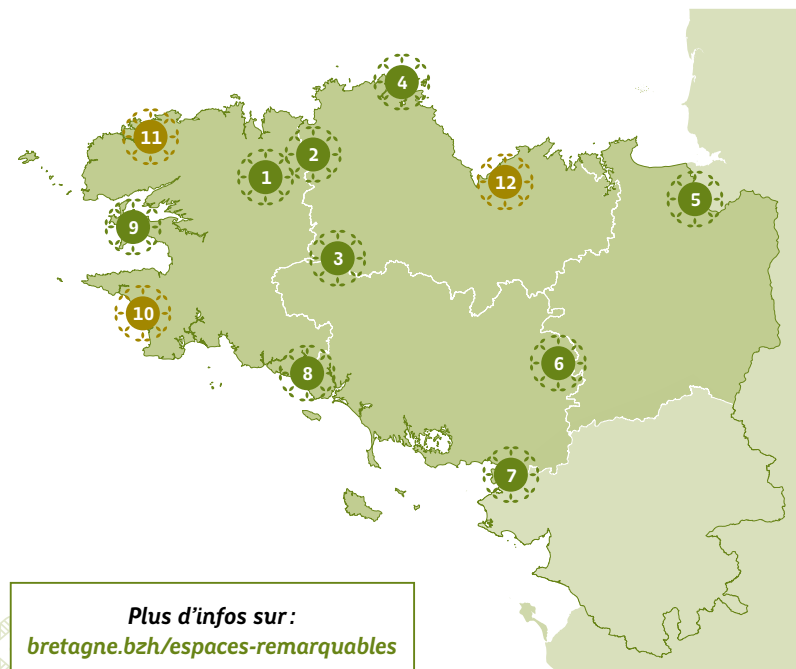
CONNAÎTRE, VALORISER ET SENSIBILISER

Les Réserves naturelles régionales (RNR) forgent l'identité du territoire breton et présentent un intérêt écologique et géologique majeur. Nées d'une dynamique élaborée et partagée avec les acteurs concernés (État, Conservatoire du littoral, Départements, collectivités locales, scientifiques, associations, usagers et usagers...), les RNR ont une triple vocation: la protection des espaces et des espèces, la valorisation du patrimoine et la pédagogie à l'environnement. Elles représentent des biotopes originaux ou constituent les derniers habitats de certaines espèces. De la préservation de ces milieux dépendent aussi la qualité de vie des habitantes et habitants et la vitalité économique et touristique de la Bretagne. C'est pourquoi les Réserves naturelles régionales ont aussi pour vocation l'accueil, l'information et la sensibilisation du public.

9 RÉSERVES NATURELLES RÉGIONALES ET 3 PROJETS EN COURS



- | | |
|---|--|
| 1 Landes et tourbières du Cragou et du Vergam | 7 Étang du pont de Fer |
| 2 Landes, prairies et étangs de Plounérin | 8 Étangs du Petit et du Grand Loc'h |
| 3 Landes et marais de Glomel | 9 Sites d'intérêt géologique de la presqu'île de Crozon (27 sites) |
| 4 Sillon de Talbert | 10 Projet « Dunes et paluds bigoudènes » |
| 5 Marais de Sougeal | 11 Projet « Marais, dunes et baies de Guissény » |
| 6 Landes de Monteneuf | 12 Projet « Landes de la Poterie » |



Plus d'infos sur :
bretagne.bzh/espaces-remarquables

À découvrir

Faune, flore, landes, mégalithes... La réserve naturelle regorge d'éléments naturels et culturels remarquables. C'est un lieu privilégié pour quiconque désire partir à la rencontre d'un patrimoine riche et original, représentatif de l'identité bretonne.

Un réseau de chemins de randonnée facilite la découverte de cet espace naturel rare et fragile, et notamment des sentiers à thème :

- * D'avril à octobre, *le sentier sonore «Sur le bout de la lande»* vous emmène dans l'histoire des landes en téléchargeant des pistes audio sur notre site internet.
- * De juin à septembre, *le sentier d'Ozégan*, un sentier éphémère d'art nature et de créations originales et ludiques vous emmène dans le monde imaginaire des korrigans des landes.
- * Toute l'année, *un sentier de découverte de l'archéologie* vous guide au cœur du site des Menhirs de Monteneuf.

De nombreuses animations

Visites guidées, balades naturalistes et ateliers pédagogiques sont également proposées par l'association "Les Landes".

- * Sorties découverte thématique, rando botanique, sortie ornithologique...
- * Nuit de l'Engoulevent, nuit des amphibiens, nuit de la chouette...
- * Atelier «Cuisine sauvage», «Jeux buissonniers»...
- * Découverte familiale des trésors de la réserve avec un sac à dos équipé d'outils ludiques et scientifiques.
- * Programmes et visites pédagogiques adaptés aux différents publics scolaires et étudiants (sur réservation).



Retrouvez toutes les animations sur www.leslandes.bzh

L'association Les Landes, gestionnaire de la RNR des landes de Monteneuf

Depuis 2001, l'association Les Landes, structure d'éducation à l'environnement, œuvre à la valorisation et la préservation du patrimoine naturel et culturel.

Gestionnaire de la Réserve naturelle régionale de Monteneuf, elle en assure à ce titre la protection et anime un centre de découverte qui accueille des publics scolaires, étudiants, associatifs et touristiques.

Toute l'année, une équipe de professionnel-le-s et de bénévoles propose des activités participatives, ludiques, sensibles et expérimentales autour de la nature et de l'écologie, de la préhistoire et de l'archéologie et du développement durable.



Association Les Landes

1 rue des Menhirs – 56380 Monteneuf
02 97 93 26 74 | contact@leslandes.bzh

PARTENAIRES DE LA RÉSERVE NATURELLE RÉGIONALE DES LANDES DE MONTENEUF :



Mirva natur rannvroel lannegi Monteneg



Terouère natura rejiona des landiers de Monteneu



Membre
du réseau des
**Réserves
Naturelles**
DE FRANCE



Réserve Naturelle
LANDES DE MONTENEUF



RÉGION BRETAGNE
RANNVRO BREIZH
REJION BERTÉGN

283 avenue du Général Patton – CS 21101 – 35 711 Rennes cedex 7
Tél. : 02 99 27 10 10 | [X regionbretagne](https://www.regionbretagne.fr) | [f regionbretagne.bzh](https://www.regionbretagne.fr) | [@region.bretagne](https://www.regionbretagne.fr) | [in Région Bretagne](https://www.regionbretagne.fr)
www.bretagne.bzh