

Saint-Brieuc, mardi 22 février 2022

Accompagnement vers l'emploi

La Région fait le point avec les organismes de formation de Bretagne

En charge de la formation des demandeurs d'emploi et des personnes en reconversion, la Région organisait, mardi à Saint-Brieuc, une rencontre avec les organismes bretons engagés auprès de la collectivité. Près de 200 participants étaient ainsi réunis autour de Forough Dadkhah, Vice-présidente à l'emploi, la formation et l'orientation, pour dresser un bilan des actions de formation entreprises depuis 2019, année de lancement du Pacte régional d'investissement dans les compétences (PRIC), en faveur des personnes en recherche d'emploi. La journée a permis d'échanger sur les enjeux—actuels et futurs— de la formation et de tracer des perspectives de travail à moyen terme avec ces organismes, alors que de nombreux secteurs d'activité peinent à recruter en Bretagne.

Conclu entre l'État et la Région Bretagne, le **Pacte régional d'investissement dans les compétences** fixe le cap à suivre, entre 2019 et 2022, pour **faire évoluer l'offre de formation professionnelle et l'accompagnement des Bretonnes et des Bretons vers un emploi durable**. Sa mise en œuvre repose sur les **efforts convergents, durant 4 ans, de la Région (360 M€) et de l'État (263 M€)**.

Ce « Pacte breton » se décline à travers **6 objectifs** :

- ⇒ aller vers les publics,
- ⇒ sécuriser les parcours de formation,
- ⇒ apporter des réponses formations adaptées,
- ⇒ impliquer les entreprises,
- ⇒ impliquer les territoires,
- ⇒ favoriser une dynamique partenariale.

Des résultats supérieurs à la moyenne nationale

Cette coopération pluriannuelle a permis d'investir et d'innover dans les dispositifs de formation que la Région finance. Cet engagement avec l'État porte ses fruits puisque **la Bretagne a atteint des objectifs plus élevés qu'au niveau national** :

- en 2021, **la part des demandeurs d'emploi accédant une formation a ainsi atteint 16%** ;
- **73 000 entrées en formation ont été constatées entre 2019 et 2021** (+8,4% sur la période) ;
- **50% des entrées concernent des publics peu qualifiés, 45% concernent des jeunes de moins de 30 ans, 27% des demandeurs d'emploi de longue durée, 15% des bénéficiaires du RSA** ;
- **64% des sortants de formation en 2019 sont en emploi un an après, 6% en poursuite de formation** ;
- **86% ont obtenu leur certification**.

Il s'agit désormais pour la Région d'**aller plus loin** : **en rénovant les modalités de dialogue avec les organismes de formation, en poursuivant leur accompagnement en lien avec les transitions environnementales et numériques, et en favorisant davantage encore les échanges et les coopérations avec les acteurs de la formation**, à l'image de ce rendez-vous régional inédit à Saint-Brieuc.

En 2022, 30 000 formations financées en Bretagne

Dans le cadre du PRIC et grâce une enveloppe complémentaire de l'État de 21,7 M€, **plus de 3 000 nouvelles places de formation seront ouvertes en 2022**. **30 000 Bretonnes et Bretons devraient ainsi pouvoir bénéficier d'actions de formation** à travers l'offre déclinée dans ses gammes **PRÉPA** et **QUALIF**.

Ces **places de formations supplémentaires sont destinées principalement aux jeunes de moins de 30 ans**, soit peu ou pas qualifiés, soit juste titulaires du Bac, qui souhaitent se réorienter vers une filière professionnelle.

Un **partenariat** sera aussi mené **avec Pôle emploi pour déployer des actions de formation dans les entreprises**.

Des initiatives territoriales en faveur de la mobilité et de l'accès au logement des personnes en formation seront par ailleurs **soutenues par la Région**.

PRÉPA pour se préparer à formation ou à un emploi

Découverte des métiers, remise à niveau, élaboration d'un projet professionnel ou acquisition de compétences clés... : les parcours **PRÉPA Avenir**, **PRÉPA Projet** et **PRÉPA Clés** permettent de construire un projet et de renforcer ses compétences pour accéder à une formation ou à un emploi.

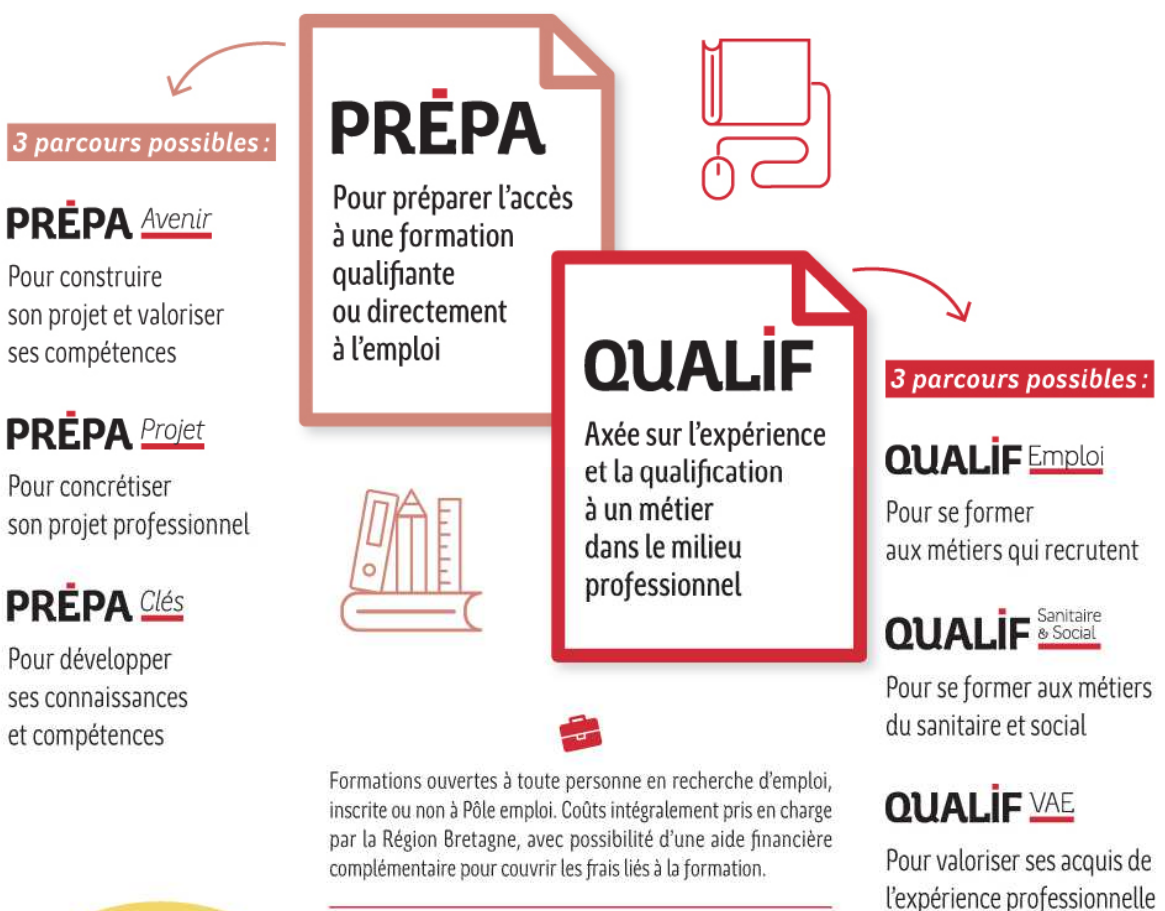
QUALIF Emploi : se qualifier pour accéder à un emploi

Le programme **QUALIF Emploi** propose **plus de 600 formations pour valoriser son expérience et apprendre un métier, notamment dans 14 secteurs qui recrutent en Bretagne**. Elles s'adressent à toutes les personnes en recherche d'emploi ou en reconversion souhaitant développer leurs compétences et obtenir une certification.

En complément, **la Région propose une aide financière pour accompagner les stagiaires dans leur parcours**. Une aide-socle est prévue pour chaque personne indemnisée, à laquelle peuvent s'ajouter des aides à la restauration et au transport/hébergement.

Responsable de la formation professionnelle, la Région finance un ensemble de formations continues pour favoriser l'accès ou le retour à l'emploi en Bretagne. Déclinées en 2 gammes, **PRÉPA** et **QUALIF**, ces formations visent à répondre au mieux aux attentes de chaque Bretonne et Breton en recherche d'emploi, ainsi qu'à la réalité économique du territoire.

Quel que soit votre besoin, la Région vous accompagne vers l'emploi !



Le saviez-vous ?

70 %

d'insertion professionnelle pour les stagiaires QUALIF Emploi 1 an après leur formation.

80 %

des formations professionnelles pour les Breton-ne-s en recherche d'emploi sont financées par la Région.



**SE FORMER EST UN DROIT,
VOUS ACCOMPAGNER UN DEVOIR**



**INVESTIR
DANS VOS
COMPÉTENCES**