

Communiqué de presse  
Jeudi 20 avril 2023 à Pléguien (22)

## 300 000 foyers et entreprises raccordables à ce jour, en Bretagne La fibre optique et le très haut débit arrivent à Pléguien !

Depuis le 7 mars, Pléguien (1 400 hab.), située près de Lanvollon, bénéficie d'un accès au très haut débit, via la fibre optique. Avec l'arrivée de cette technologie dans la commune rurale, le cap des 300 000 foyers, équipements publics et entreprises raccordables est atteint à l'échelle régionale. Un cap plus que symbolique qui témoigne de la nette avancée du projet *Bretagne Très Haut Débit*, porté et financé majoritairement par les collectivités bretonnes, à travers le syndicat mixte Mégalis Bretagne, maître d'ouvrage.



Pour le Président de Région **Loïg Chesnais-Girard**, par ailleurs à la tête de Mégalis, « *l'objectif de cet ambitieux programme d'1,7 milliards d'€ est de voir toute la Bretagne connectée au très haut débit d'ici fin 2026* ». Et le défi est en passe d'être relevé : le **déploiement accéléré** de ce gigantesque chantier permet, chaque mois, à des milliers de particuliers et d'acteurs économiques supplémentaires, d'accéder au très haut débit, dans des villages et villes moyennes. À Pléguien comme dans de nombreuses autres communes, le service proposé par ce **réseau public** est d'une importance capitale pour qui veut s'installer, travailler et se développer au cœur d'un territoire rural.

### Gain de temps et de qualité : la fibre booste l'activité des acteurs locaux

La visite de ce jour, conduite par le Président Chesnais-Girard, a permis de faire le point sur la **dynamique nouvelle** générée par l'arrivée de la fibre et du très haut débit à Pléguien, en présence de son maire, **Philippe Le Goux**, entouré de **Christian Coail**, Président du Département des Côtes d'Armor, et de **Jean-Michel Geffroy**, Président de Leff Armor Communauté. Sur 925 « locaux » raccordables sur le territoire communal, 756 le sont déjà depuis 5 semaines. Et les études se poursuivent pour que les 20 % restants puissent se brancher sur le réseau courant 2024.

La zone de déploiement principale de Pléguien, à cheval sur les communes de Lanvollon et Tréguidel, totalise **1 340 locaux raccordables à ce jour**. Pour ce faire, **Axione**, filiale du groupe Bouygues Construction en charge des travaux, a **déployé 61 kms de câble s'appuyant sur plus d'un millier de poteaux**, soit un **linéaire moyen** par prise de **45 m**, bien loin des 10 à 20 m nécessaires pour les opérateurs intervenant en zones urbaines.

Pour la jeune entreprise **Breizh Mapping**, spécialisée dans la géomatique (5 salariés), l'arrivée de la fibre est une véritable révolution. Son activité de **cartographie et de modélisation 3D** exige le traitement d'un volume de données titanesque dont le transfert ne nécessite plus qu'1 minute -pour 1 Go- contre 5 heures précédemment ! Pour **Gwendal et Emilie Bocher**, dirigeants de la start up, le THD est synonyme de **gain de temps et de qualité**. Quant au **futur tiers-lieu communal**, dont les travaux débiteront dans une ancienne bâtisse en juillet prochain, il pourra dès son ouverture, fin 2024, offrir de hauts débits à ses occupants, **associations** locales, locataires des **espaces de co-working** et **professionnels de santé** désireux de s'y installer.

Partenaires financeurs :

## Un rythme de travaux soutenu pour atteindre une Bretagne 100% fibrée d'ici fin 2026

À l'échelle de la Bretagne, près de 300 000 locaux - foyers, équipements publics ou entreprises- sont donc à ce jour raccordables sur le réseau public développé par Mégalis Bretagne. **Le rythme industriel de déploiement s'est intensifié depuis 2022** afin d'atteindre l'objectif des **1,4 million de locaux raccordables** d'ici fin 2026. Ce rythme soutenu se traduit par la construction d'environ **25 000 nouvelles prises par mois**. Une accélération qui doit permettre de tenir l'engagement du syndicat mixte en faveur d'une Bretagne 100% fibrée d'ici trois ans et demi.

Sur le plan commercial, **100 000 clients**, connectés via le réseau public Mégalis, ont déjà souscrit dans les villes et territoires ruraux de Bretagne un abonnement « fibre » auprès de l'un des opérateurs nationaux ou locaux.

À l'heure actuelle, **près de 400 chantiers** sont en cours dans les 4 départements bretons. Entre 2020 et 2026, les entreprises de travaux publics et génie civil devront mobiliser **5 000 équivalents temps plein** pour mener à bien ce projet d'envergure et déployer un total de **50 000 de km de câbles** sur tout le territoire régional.

Dans les **Côtes-d'Armor** (hors zones urbaines dites AMII), 126 363 prises sont construites, dont 85 549 déjà raccordables, sur un total de 359 615 locaux recensés.

Sur **Leff Armor Communauté** (20 500 locaux concernés), Le Faouët, Plélo, Plouha, Tréguidel ou encore Tréméven voient la fibre arriver sur leur territoire. Aujourd'hui, 4 897 locaux sont équipés, dont 3 125 raccordables. Des travaux sont encore en cours à Plouha, Saint-Péver et Saint-Fiacre.

Parallèlement, l'offre commerciale se poursuit dans les communes raccordables. Elle sera disponible dès le mois de mai sur Goudelin et Lannebert puis, cet été, sur une partie de Châtaudren-Plouagat, Saint-Jean-Kerdaniel, Bringolo et Le Merzer.

### Les différentes étapes de connexion dans une commune :

- le Noeud de Raccordement Optique (NRO), cœur du réseau pour la commune
- l'armoire de rue ou Point de Mutualisation (PT) dans chaque quartier
- les boîtiers PBO, Points de Branchements Optiques, aériens ou souterrains, à partir desquels les opérateurs privés interviennent
- les PTO, Prises Terminales Optiques, propres à chaque local raccordé

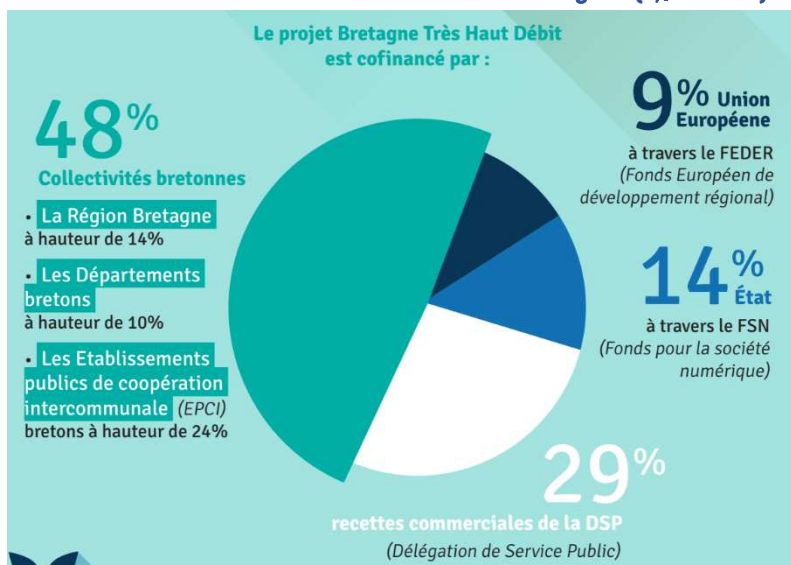
### Un réseau public avec un principe de base :

1 prise en zone urbaine = 1 prise en zone rurale

Lancé en 2016, le réseau Bretagne Très Haut Débit a pour principe de construire une prise dans les zones rurales et villes moyennes quand les opérateurs privés en font de même, à leur charge, dans les grandes villes. Cette initiative publique concerne **90% du territoire breton et 60% de la population**.

Le réseau reste propriété du syndicat mixte de coopération territoriale qui percevra donc, à terme, des redevances d'usages.

### Financement du réseau à très haut débit Mégalis (1,7 Md d'€)



En savoir plus sur [www.lafibrepourtous.bzh](http://www.lafibrepourtous.bzh)

Contacts presse : Région Bretagne – Odile Bruley : 06 76 87 49 57 ou [presse@bretagne.bzh](mailto:presse@bretagne.bzh)

Mégalis Bretagne – Quentin Pichard : 07 72 22 49 63 ou [quentin.pichard@megalis.bretagne.bzh](mailto:quentin.pichard@megalis.bretagne.bzh)