

COMMUNIQUÉ DE PRESSE

MOBILITÉS ET LOGISTIQUE

Une nouvelle feuille de route régionale de la mobilité des biens et des marchandises : pour une logistique plus sobre, durable et performante

L'État et la Région Bretagne ont organisé le 20 janvier 2026 la 3^e édition de la Conférence régionale de la logistique, à l'Institut B-COM (Cesson-Sévigné). Cet événement a réuni plus de 100 acteurs (entreprises, collectivités, institutions), décidés à passer à l'action et à mettre en œuvre, concrètement, la feuille de route régionale de la mobilité des biens et des marchandises. Élaboré collectivement par l'État, la Région Bretagne et l'ensemble des parties prenantes avec l'appui du cluster Bretagne Supply Chain et de l'Observatoire Régional des Transports de Bretagne (ORTB), ce référentiel commun a été adopté fin 2025.

Un secteur stratégique face à des enjeux majeurs

Le secteur de la logistique est central pour notre économie bretonne :

- Il regroupe **10 % des emplois en Bretagne**. Très morcelé, le secteur est de plus en plus dépendant de l'étranger. La péninsularité de la Bretagne implique par ailleurs **+ 8 % de coûts de transport** par rapport à la moyenne nationale.
- Le transport représente 1/3 des émissions de CO₂ (1^{er} poste) dont 45 % de flux de marchandises et 55 % de transport de personnes. Dans le même temps, **95 % des marchandises** continuent d'être transportées en Bretagne par la route et **98 % des véhicules** roulent encore au diesel.
- Il totalise **1,2 millions de m² de surfaces logistiques** sur le territoire régional et peu de vacance existe dans les entrepôts, ce qui peut pénaliser le développement industriel et la relocalisation.

Ces chiffres illustrent les défis économiques, écologiques et sociaux de ce secteur d'activité :

- Décarbonation (objectif zéro émission nette en 2050),
- Foncier logistique et artificialisation des sols (zéro artificialisation nette en 2050),
- Digitalisation, attractivité des métiers et pénurie de main-d'œuvre, formation, accidents du travail
- Report modal et orientation des flux vers le ferroviaire et vers le maritime (ports, vélisque...)

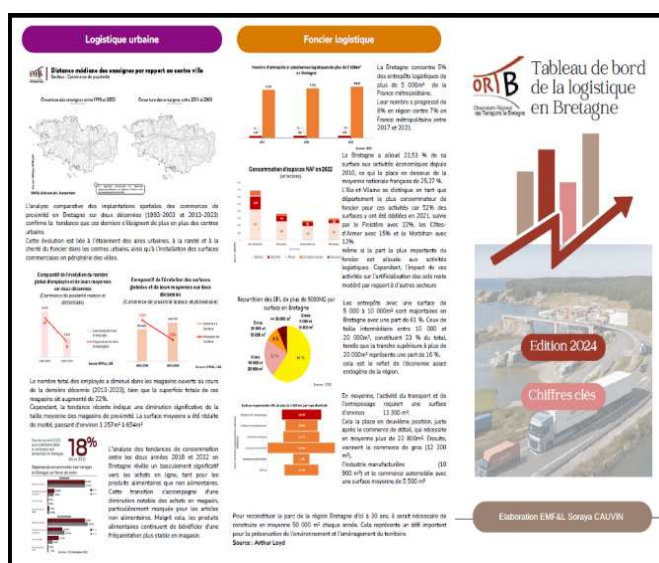
Une conférence régionale de la logistique pour organiser l'action

Pour relever les défis liés à ces transitions, l'État et la Région Bretagne ont installé en 2023 une conférence régionale de la logistique pour réunir les acteurs, structurer un **dialogue public-privé**, identifier des **bonnes pratiques** et des **solutions adaptées au territoire** pour répondre aux enjeux propres à la Bretagne.

Avec l'ORTB, mieux connaître pour mieux agir

Depuis 2024, l'ORTB a mis en place un tableau de bord de la logistique dont plus de 200 indicateurs éclairent les acteurs sur les orientations à prendre. Reste à diffuser largement ces données et à s'en emparer pour mieux faire.

<http://www.observatoire-transports-bretagne.fr/tableau-de-bord-regional-de-la-logistique-bretagne-a2172.html>



Une feuille de route et 30 actions à déployer

La conférence régionale logistique du 20 janvier a donc permis de présenter la nouvelle feuille de route et surtout ses conditions de mise en œuvre opérationnelles, via **4 axes de travail** (connaissances, compétitivité, décarbonation territorialisation) et **30 actions à déployer d'ici 2028**.



Exemples d'actions retenues :

- Favoriser l'**accès à l'information** sur la logistique pour les entreprises bretonnes, notamment les PME.
- Former les entreprises (surtout les PME dans l'industrie et la distribution) sur les fondamentaux de la supply chain et accompagner l'**évolution des métiers**.
- Soutenir les **filières émergentes** (hydrogène, retrofit, transport maritime vélique, biocarburants et électrification du parc roulant...)
- Encourager les **offres décarbonées** (offres commerciales, achats publics...).

- Structurer et animer des chartes logistiques locales au plus près des besoins des territoires
 - Créer une **offre ferroviaire bretonne connectée**, tant en infrastructure qu'en service de transport. À ce jour, le rail ne représente que 1,4 % du trafic de marchandises en Bretagne, soit 1,2 M de tonnes/an.
 - Faire des ports de commerce bretons, notamment **Brest et Lorient**, les places fortes de la décarbonation.
 - Favoriser l'**innovation** et les **modèles durables dans les territoires** : mutualisation et massification des flux, espaces logistiques de proximité, circuits courts, organisation de la livraison du dernier km...
- <https://www.bretagne-supplychain.fr/logistique-la-bretagne-a-desormais-une-feuille-de-route-partagee/>

Des actions engagées dans toute la Bretagne

Illustrant la dynamique régionale engagée, des initiatives structurantes et des projets ont été présentés ce jour par :

- La fédération des transporteurs routiers (FNTR)
- L'union nationale des industries de carrières et matériaux (UNICEM)
- L'association des entreprises bretonnes agro-alimentaires (ABEA)
- La démarche collective pour l'attractivité des métiers, l'emploi et la formation (Pacte sectoriel transport logistique)
- La stratégie logistique de BrestPort
- Des projets d'expérimentation en faveur de la logistique rurale et de celle des îles bretonnes, de la filière bois (palettes)

Logistique des îles : elles sont confrontées de par leur situation géographique à de nombreuses contraintes logistiques (isolement, saisonnalité, dépendance aux conditions météo, règlement portuaire, absence de certains services de livraison...). Pour y faire face, l'Association des Îles du Ponant, Bretagne Supply Chain et le programme InTerLUD+ portent un projet visant à repenser collectivement une logistique durable, adaptée aux spécificités insulaires. Une 1^{re} rencontre se tiendra le 28 janvier à la CCI de Brest, et une 2^e au printemps à Ouessant. Elles permettront d'élaborer une charte et un plan d'actions que les îles pourront s'approprier.
 Contacts : Charlotte Courant (îles du Ponant) et Noémie Rousseau (Bretagne Supply Chain) : nrousseau@bretagne-supplychain.fr

La Conciergerie rurale et itinérante : ce projet étudie la mise en place d'une solution logistique, acheminant des services de proximité et produits du quotidien vers les communes rurales, hameaux et villages. Ce système prévoit des points de collecte de proximité, des trajets optimisés pour éviter les circulations à vide, via le passage de nouvelles commandes. Il est actuellement testé à Pommeret et Quessoy (Côtes d'Armor).

Contact : Christian Chatard (Auxilia Conseil) : christian.chatard@auxilia-conseil.com

Tous mobilisés pour la mise en œuvre de la feuille de route !

La déclinaison de cette trajectoire s'appuiera sur les parties prenantes bretonnes associées, depuis le début, à la production de la feuille de route, sachant que les actions sont financées notamment dans le cadre du **volet mobilités du contrat de plan Etat-Région**. Déjà **64 M€** ont été fléchés sur **les ports et le fret ferroviaire**.

Contacts presse

Préfecture de Région - Service du cabinet
Pôle communication interministérielle
 Tél : 02 21 86 20 71 / 06 79 78 73 41
 Mél : pref-communication35@ille-et-vilaine.gouv.fr

Région Bretagne - Service presse
 Tél : 02 99 27 13 54 / 06 76 87 49 57
 Mél : presse@bretagne.bzh